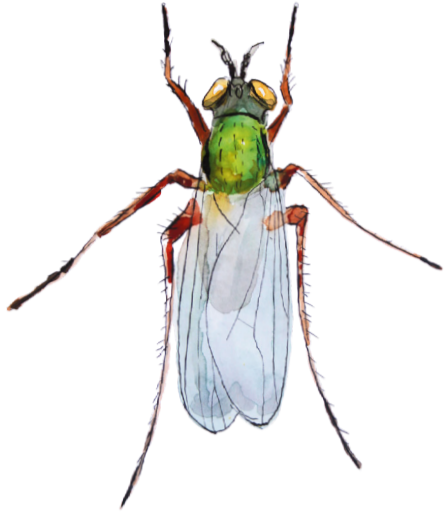


Lähteiden eliöitä



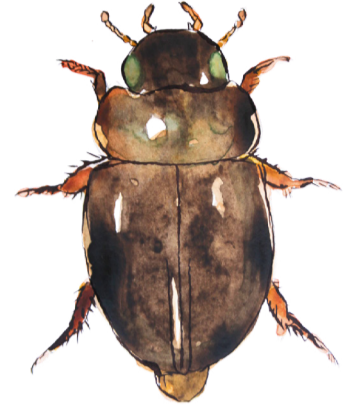
Kolikkokiiluri
Dolichopus planitarsis

VU



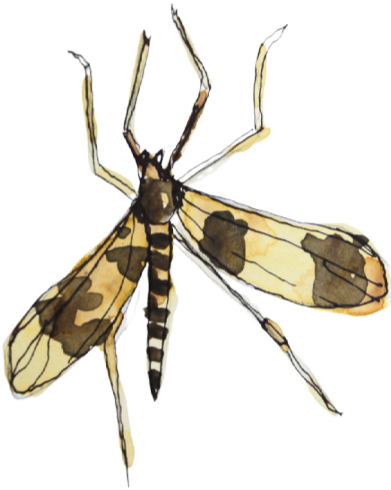
Etelänkoispiikorri
Nemoura dubitans

EN



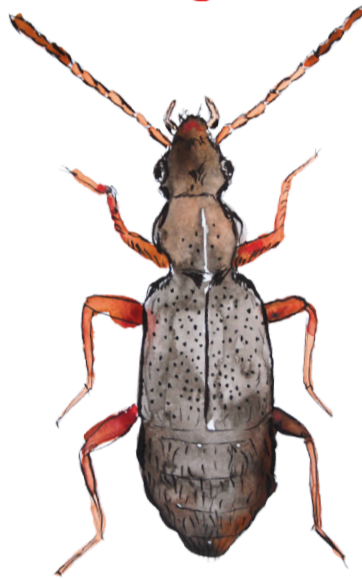
Pyörörutavesiäinen
Anacaena globulus

VU



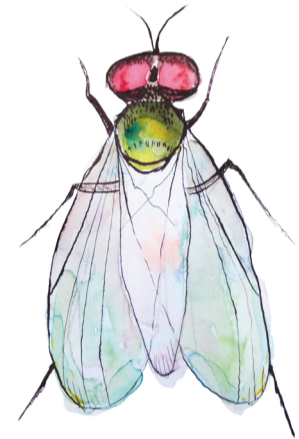
Lähdeparvekas
Erioptera pederi

NE



Lähdepurolaakanen
Lesteva punctata

CR



Viluhopeakiiluri
Argyra spoliata

VU



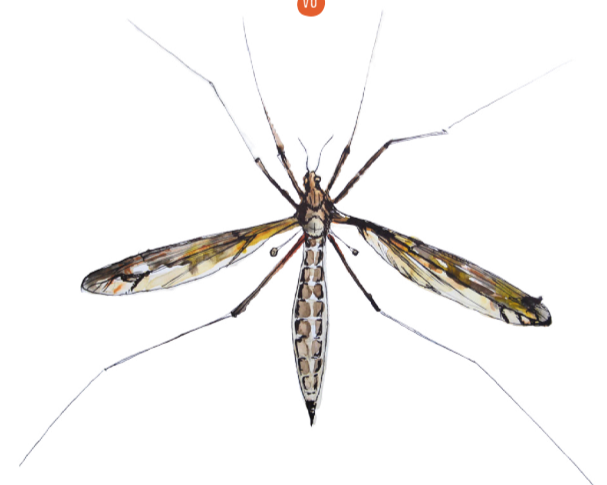
Morostokirsikäs
Dicranota subtilis

NE



Lettosiemenkotilo
Vertigo geyeri

NE



Kaltiohärmäkirsikäs
Tipula fendleri

NE



Järvikatka
Gammarus lacustris

LC



Lähdesirvikäs
Crunocia irrorata

EN

Lähteet ovat kohtia, joissa pohjavesi purkautuu maanpinnalle. Ne ovat Suomessa vaarantuneita, osittain erittäin uhanalaisia, aivan kuten moni lähteissä elävä lajikin. Lähteet ovat useimmiten jääneet ihmistoiminnan, kuten maa- ja metsätalouden, sekä rakentamisen jalkoihin.

Lähteiden suojassa piilee elämää, jonka säilyttäminen on paitsi itsessään arvokasta myös välttämätöntä meidän ihmisten elon ja hyvinvoinnin kannalta. Pienvesien suojelu alkaa niiden tunnistamisesta. Tutustu oppaaseen: vesistosaatio.fi/yhdessa-pienten-puolella