

Lähteiden eliöitä



Kolikkokiiluri
Dolichopus planitarsis

VI



Etelänkoipikorri
Nemoura dubitans

EN



Pyörörutavesiäinen
Amacaena globulus

VI



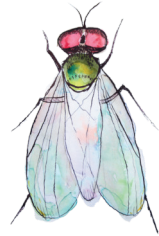
Lähdeparvekas
Erioptera pederi

VI



Lähdepurolaakanen
Lesteva punctata

EN



Viluhopeakiiluri
Argyra spoliata

VI



Morostokirsikäs
Dicranota subtilis

VI



Lettosiementaktilo
Vertigo geyeri

EN



Kaltiohärmäkirsikäs
Tipula fendleri

VI



Järvikatka
Gammarus lacustris

EC



Lähdesirvikäs
Crunoecia irrorata

EN



--	--	--	--	--

 Elinvoimainen  Silmälläpidettävä  Vaarantunut  Erittäin uhanalainen  Äärimmäisen uhanalainen

Lähteet ovat kohtia, joissa pohjavesi purkautuu maan pinnalle. Ne ovat Suomessa vaarantuneita, osittain erittäin uhanalaisia, aivan kuten moni lähteissä elävä lajikin. Lähteet ovat useimmiten jääneet ihmistoiminnan jalkoihin. Niiden suojassa piilee elämää, jonka säilyttäminen on paitsi itsessään arvokasta, myös välttämätöntä meidän ihmisten elon ja hyvinvoinnin kannalta. Pienvesien suojeleminen alkaa niiden tunnistamisesta. Tutustu oppaaseen: vesistosaatio.fi/yhdessa-pienten-puolella