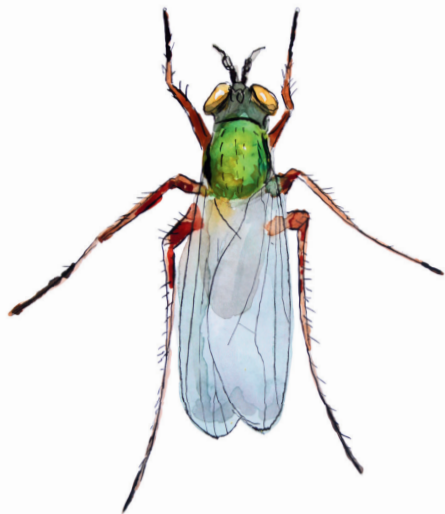
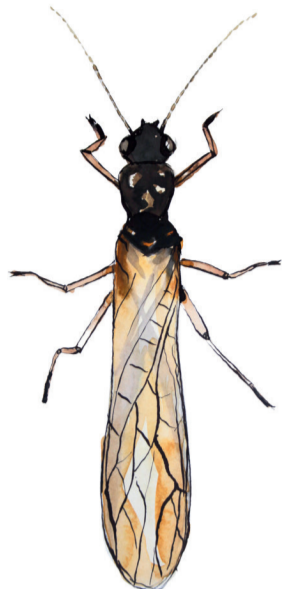


Lähteiden eliöitä



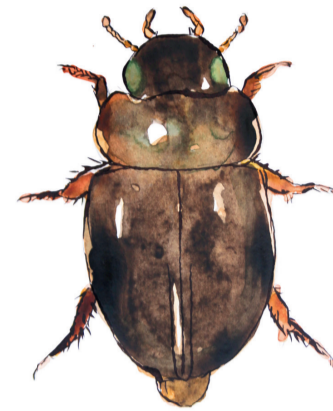
Kolikkokiiluri
Dolichopus planitarsis

VU



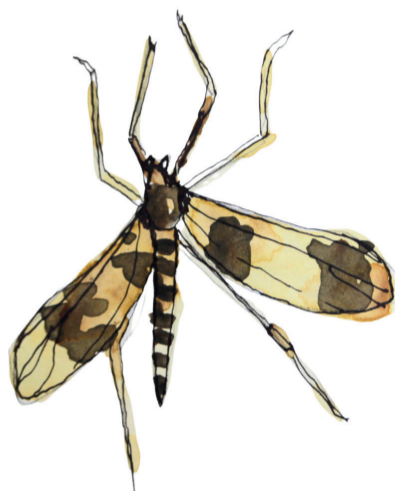
Etelänkoipikorri
Nemoura dubitans

EN



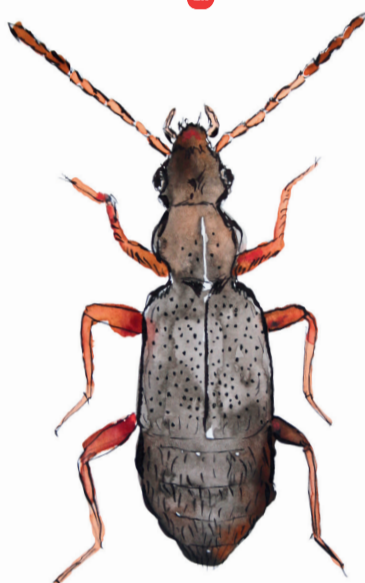
Pyörörutavesiäinen
Anacaena globulus

VU



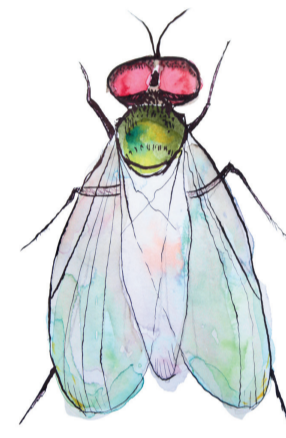
Lähdeparvekas
Erioptera pederi

HT



Lähdepurolaakanen
Lesteva punctata

CR



Viluhopeakiiluri
Argyra spoliata

VU



Morostokirsikäs
Dicranota subtilis

HT



Lettosiemenkotilo
Vertigo geyeri

HT



Kaltiohärmäkirsikäs
Tipula fendleri

HT



Järvikatka
Gammarus lacustris

LC



Lähdesirvikäs
Crunoecia irrorata

EM

Lähteet ovat kohtia, joissa pohjavesi purkautuu maanpinnalle. Ne ovat Suomessa vaarantuneita, osittain erittäin uhanalaisia, aivan kuten moni lähteissä elävä lajikin. Lähteet ovat useimmiten jääneet ihmistoiminnan, kuten maa- ja metsätalouden, sekä rakentamisen jalkoihin.

Lähteiden suojassa piilee elämää, jonka säilyttäminen on paitsi itsessään arvokasta myös välttämätöntä meidän ihmisten elon ja hyvinvoinnin kannalta. Pienvesien suojelu alkaa niiden tunnistamisesta. Tutustu oppaaseen: vesistosaaatio.fi/yhdessa-pienten-puolella