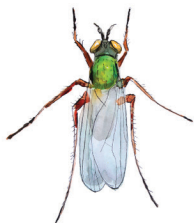


Lähteiden eliöitä



Kolikkokiiluri
Dolichopus planitarsis

12



Etelänkoipikorri
Nemoura dubitans

13



Pyörörutavesiäinen
Anacaena globulus

14



Lähdeparvekas
Erioptera pederi

15



Lähdepurolaakanen
Lesteva punctata

16



Viluhopeakiiluri
Argyra spoliata

17



Morostokirsikäs
Dicranota subtilis

18



Lettosiementaktili
Vertigo geyeri

19



Kaltiohärmäkirsikäs
Tipula fendleri

20



Järvikatka
Gammarus lacustris

21



Lähdesirvikäs
Crunoecia irrorata

22

UG Elinvoimainen ST Silmälläpidettävä BR Vaarantunut BR Erittäin uhanalainen CR Äärimmäisen uhanalainen

Lähteet ovat kohtia, joissa pohjavesi purkautuu maan pinnalle. Ne ovat Suomessa vaarantuneita, osittain erittäin uhanalaisia, aivan kuten moni lähteissä elävä lajikin. Lähteet ovat useimmiten jääneet ihmistoiminnan jalkoihin. Niiden suojassa piilee elämää, jonka säilyttäminen on paitsi itsessään arvokasta, myös välttämätöntä meidän ihmisten elon ja hyvinvoinnin kannalta. Pienvesien suojelu alkaa niiden tunnistamisesta. Tutustu oppaaseen: vesistosaaatio.fi/yhdessa-pienten-puolella



PARTIOAITTA



SUOMEN
VESISTOSAATIO

Kuvat: Vilma Kaukavuori